



### EN WIRELESS PET IMMUNE MOTION DETECTOR

Is part of the U-Prox security alarm system

Quick start guide

Read the full manual on the website before use!

Manufacturer: Integrated Technical Vision Ltd.

Vasyl Lypkivsky str. 1, 03035, Kyiv, Ukraine  
www.u-prox.systems  
support@u-prox.systems

### UA БЕЗДРОТОВИЙ СПОВІЩУВАЧ РУХУ, НЕЧУТЛИВИЙ ДО ТВАРИН

Частина охоронної системи U-Prox

Короткий посібник користувача

Перед використанням прочитайте повну інструкцію на сайті

Виробник: ТОВ "Інтегрейтед Текнікал Віжн Лтд"

03035, Україна, м. Київ, вул. Василя Липківського, 1  
www.u-prox.systems  
support@u-prox.systems

### RU БЕСПРОВОДНОЙ ДАТЧИК ДВИЖЕНИЯ НЕЧУВСТВИТЕЛЕН К ЖИВОТНЫМ

Часть устройства охранной сигнализации U-Prox

Краткое руководство

Перед использованием прочтите полную инструкцию на сайте

Производитель: ООО "Интегрейтед Текникал Вижн Лтд"

03035, Украина, г. Киев, ул. Василия Липковского, 1  
www.u-prox.systems  
support@u-prox.systems

U-Prox PIR - is a wireless motion sensor equipped with a PIR-sensor and is designed for the security of any indoor residential or industrial premises.

When the thermal balance of the environment changes, the device sends an alarm notification to the U-Prox control panel.

For indoor use only.

The device is connected to the control panel and is configured with the **U-Prox Installer** mobile application.

#### Functional parts of the device (see picture)

1. Device case
2. Light indicator of the operation modes
3. Fresnel lens
4. Bracket for mounting
5. Tamper switch
6. Back of the device
7. Power button

#### TECHNICAL SPECIFICATIONS

Motion detector	
Maximum working distance	12 m
Detection angle	88°
PIR target detection speed	0.3 to 3 m/s
Optical noise immunity	> 6500 Lux
Pet immunity	weight up to 20 kg
Power	3V, CR123A lithium battery included
Service life of battery	up to 5 years
Radio frequency	ISM-band wireless interface, multi-speed with several channels
	ITU region 1 (EU, UA): 868.0 to 868.6 MHz, bandwidth 100kHz, 20 mW max., up to 4800m (in line of sight)
	ITU region 3 (AU): 916.5 to 917 MHz, bandwidth 100kHz, 20 mW max., up to 4800m (in line of sight)
	Russian Federation: 868.0 to 868.2 MHz, bandwidth 100kHz, 10 mW max., up to 3200m (in line of sight)
Communication	Secure two way communication, sabotage detection, key - 256 bits
Operating temperature range	-10°C to +55°C
Dimensions & weight	90 x 60 x 34.35 mm & 130 grams
	with a wall bracket 90 x 60 x 41.6 mm
	with an angle bracket 90 x 60 x 48.84 mm
Case colour	white, black

#### COMPLETE SET

1. U-Prox PIR; 2. CR123A battery (pre-installed); 3. Wall bracket;
4. Angle bracket; 5. Mounting kit; 6. Quick start guide

**CAUTION. RISK OF EXPLOSION IF BATTERY IS REPLACED BY AN INCORRECT TYPE. DISPOSE USED BATTERIES ACCORDING TO THE NATIONAL REGULATIONS**

#### WARRANTY

Warranty for U-Prox devices (except batteries) is valid for two years after the purchase date.

If the device operates incorrectly, please contact [support@u-prox.systems](mailto:support@u-prox.systems) at first, maybe it can be solved remotely.



U-Prox Installer

U-Prox PIR - цифровой пассивный инфракрасный радиоканальный сповіщувач, обладаний PIR-сенсором і призначений для охорони закритих житлових та виробничих приміщень.

На підставі зміни теплового балансу середовища подає сигнал про вторгнення до центру охоронної сигналізації U-Prox. Монтуюється всередині приміщення.

Пристрій підключається до центру охорони і налаштовується за допомогою мобільного додатка **U-Prox Installer**.

#### Функциональні елементи пристрою (див. мал.)

1. Корпус сповіщувача
2. Світловий індикатор режимів роботи
3. Лінза PIR-елементу
4. Кронштейн для кріплення сповіщувача
5. Тампер-контакт
6. Задня кришка корпусу
7. Кнопка ввімкнення

#### ХАРАКТЕРИСТИКИ

Сповіщувач руху	
Відстань спрацювання	12 м
Кут огляду	88°
Швидкість цілі	0.3 ... 3 м/с
Оптична заводо захищеність	не менше 6500 Люкс
Нечутливість до тварин	рух тварин масою до 20 кг
Живлення	3В, CR123A літієва батарея входить до комплекту
Строк служби батареї	до 5-ти років
Радіозв'язок	Бездротовий інтерфейс ISM, з кількома каналами і швидкостями
	ITU region 1 (EU, UA): 868.0...868.6 МГц, смуга 100 кГц, 20 мВт макс., до 4800 м (на відкритому просторі)
	ITU region 3 (AU): 916.5...917 МГц, смуга 100 кГц, 20 мВт макс., до 4800 м (на відкритому просторі)
	Російська Федерація: 868.0...868.2 МГц, смуга 100 кГц, 10 мВт макс., до 3200 м (на відкритому просторі)
Комунікація	Двостороння, шифрована, з визначенням саботажу (глушіння). Ключ шифрування - 256 біт
Діапазон робочих температур	-10°С ... +55°С
Габаритні розміри	90 x 60 x 34.35 мм
	з кронштейном для стіни 90 x 60 x 41.6 мм
	з кутовим кронштейном 90 x 60 x 48.84 мм
Вага корпусу	білий, чорний 130 грамів

#### КОМПЛЕКТАЦІЯ

1. U-Prox PIR; 2. Батарея CR123A (попередньо встановлена);
3. Кронштейн для стіни; 4. Кутовий кронштейн;
5. Комплект для монтажу; 6. Короткий посібник користувача

**УВАГА. ЗАМІНА ЕЛЕМЕНТА ЖИВЛЕННЯ НА ІНШИЙ НЕКОРЕКТНОГО ТИПУ МОЖЕ ПРИЗВЕСТИ ДО ПОЖЕЖИ АБО ВИБУХУ. УТИЛІЗУЙТЕ ВИКОРИСТАНІ ЕЛЕМЕНТИ ЖИВЛЕННЯ ЗГІДНО З МІСЦЕВИМИ ЗАКОНАМИ ТА ПРАВИЛАМИ.**

#### ГАРАНТІЙНИЙ ТЕРМІН ЕКСПЛУАТАЦІЇ

Гарантійний термін експлуатації на пристрої U-Prox (крім елементів живлення) складає 2 роки з дати продажу. Якщо пристрій не працює належним чином, спершу зверніться до [support@u-prox.systems](mailto:support@u-prox.systems), можливо це питання можна вирішити віддалено.



U-Prox Installer

U-Prox PIR - цифровой пассивный инфракрасный радиоканальный извещатель, оборудован PIR-сенсором и предназначен для охраны закрытых жилых и производственных помещений.

При изменении теплового баланса среды подает сигнал о вторжении к центру охранной сигнализации U-Prox. Монтируется внутри помещения.

Устройство подключается к центру охраны и настраивается с помощью мобильного приложения **U-Prox Installer**.

#### Функциональные элементы устройства (см. рис.)

1. Корпус извещателя
2. Световой индикатор режимов работы
3. Линза PIR-элемента
4. Кронштейн для крепления извещателя
5. Тампер-контакт
6. Задняя крышка корпуса
7. Кнопка включения

#### ХАРАКТЕРИСТИКИ

Извещатель движения	
Рабочая дальность	12м
Угол обзора	88°
Скорость цели	0.3 ... 3 м/с
Оптическая помехозащищенность	не менее 6500 Люкс
Не чувствителен к животным	до 20 кг
Питание	3В, CR123A литиевая батарея в комплекте
Срок службы батареи	до 5 лет
Радиосвязь	Беспроводной интерфейс ISM, с несколькими каналами и скоростями
	ITU регион 1 (EU, UA): 868.0...868.6 МГц, полоса 100 кГц, 20 мВт макс., до 4800 м (на открытом пространстве)
	ITU регион 3 (AU): 916.5...917 МГц, полоса 100 кГц, 20 мВт макс., до 4800 м (на открытом пространстве)
	Российская Федерация: 868.0...868.2 МГц, полоса 100 кГц, 10 мВт макс., до 3200 м (на открытом пространстве)
Коммуникация	Двусторонняя, шифрованная, с определением саботажа (глушения). Ключ шифрования - 256 бит
Диапазон рабочих температур	-10°С ... +55°С
Габаритные размеры	90 x 60 x 34.35 мм
	с кронштейном для стены 90 x 60 x 41.6 мм
	с угловым кронштейном 90 x 60 x 48.84 мм
Цвет корпуса	белый, черный
Вес	130 граммов

#### КОМПЛЕКТАЦИЯ

1. U-Prox PIR; 2. Батарея CR123A (предустановлена); 3. Кронштейн для стены; 4. Угловой кронштейн; 5. Комплект для монтажа;
6. Краткое руководство

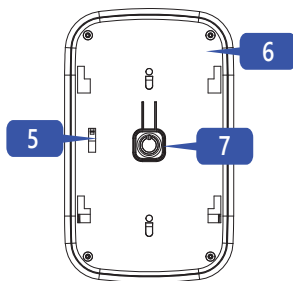
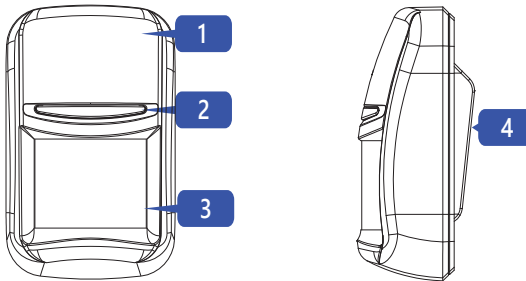
**ВНИМАНИЕ. ЗАМЕНА ЭЛЕМЕНТА ПИТАНИЯ НА ДРУГОЙ НЕКОРЕКТНОГО ТИПА МОЖЕТ ПРИВЕСТИ К ПОЖАРУ ИЛИ ВЗРЫВУ. УТИЛИЗИРУЙТЕ ИСПОЛЬЗОВАННЫЕ ЭЛЕМЕНТЫ ПИТАНИЯ СОГЛАСНО МЕСТНЫМ ЗАКОНАМ И ПРАВИЛАМ.**

#### ГАРАНТИЙНЫЙ СРОК ЭКСПЛУАТАЦИИ

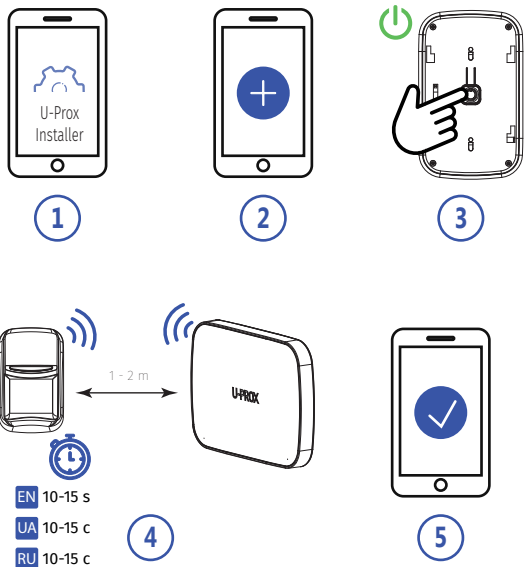
Гарантійний термін експлуатації пристроїв U-Prox (ісключаючи елементи живлення) становить 2 роки з дати продажу. Якщо пристрій не працює належним чином, спочатку зверніться до [support@u-prox.systems](mailto:support@u-prox.systems), можливо цей питання можна вирішити віддалено.



U-Prox Installer

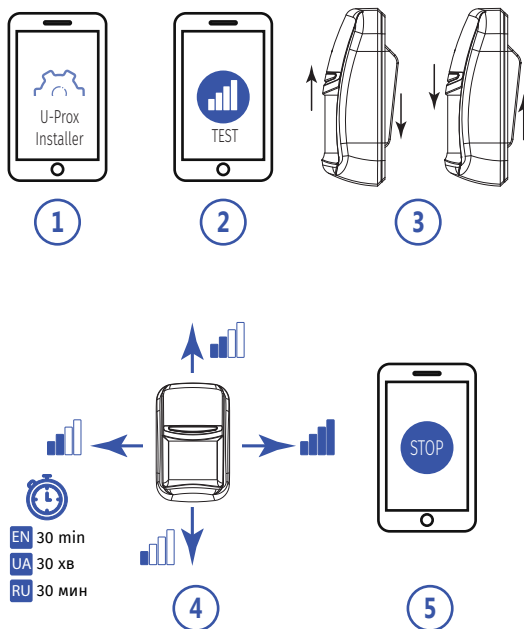


EN REGISTRATION UA РЕЄСТРАЦІЯ RU РЕГИСТРАЦИЯ



EN RANGE TEST FOR OPTIMAL INSTALLATION LOCATION

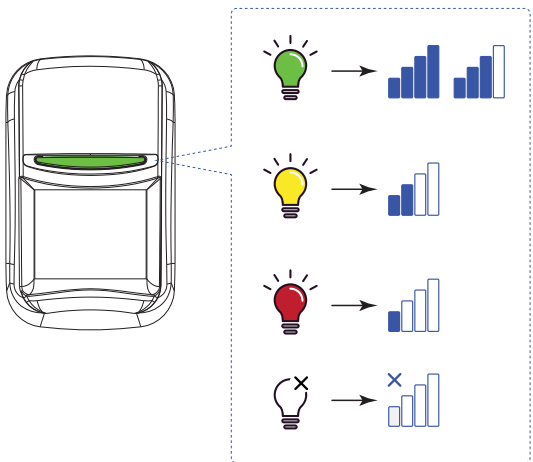
UA ВИБІР МІСЦЯ ВСТАНОВЛЕННЯ RU ВЫБОР МЕСТА УСТАНОВКИ



EN LED INDICATION IN RANGE TEST MODE

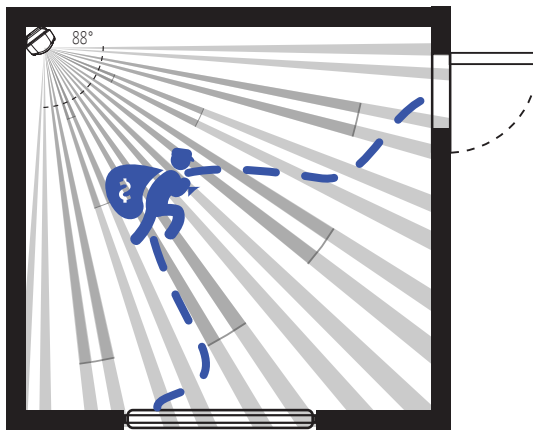
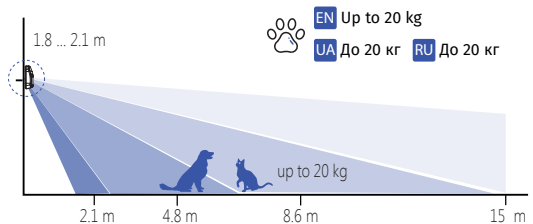
UA ІНДИКАЦІЯ LED В РЕЖИМІ ТЕСТУВАННЯ ЗВ'ЯЗКУ

RU ИНДИКАЦИЯ LED В РЕЖИМЕ ТЕСТИРОВАНИЯ СВЯЗИ

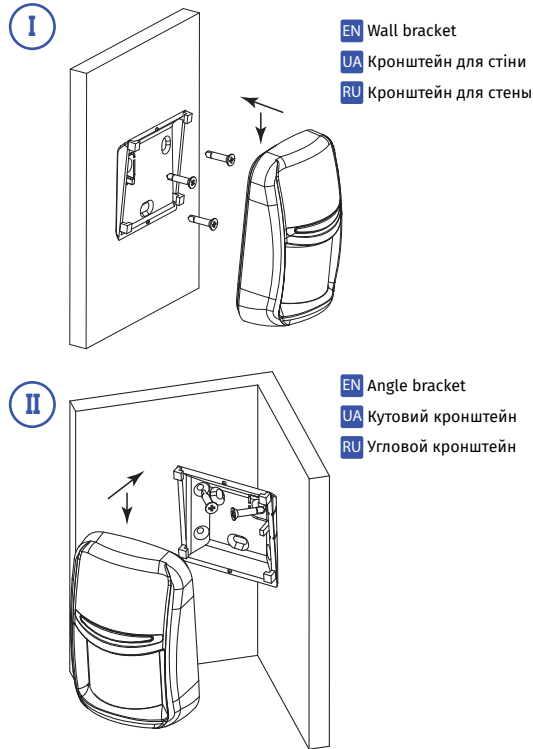


EN DEVICE PLACEMENT

UA РОЗМІЩЕННЯ ПРИСТРОЮ



EN INSTALLATION UA ВСТАНОВЛЕННЯ RU УСТАНОВКА



U-PROX

U-PROX