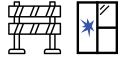


# U-PROX

## PIR COMBI (VB)

www.u-prox.systems/doc\_pircombivb



**U-Prox PIR Combi (VB)** - is a combined wireless motion detector and acoustic breakglass sensor. The device is equipped with a PIR-sensor, the Vertical Barrier lens with a narrow horizontal viewing angle and microphone. Device designed to control the perimeter inside the room, to protect glass structures, windows, doors, garage doors, etc. When the thermal balance of the environment changes or there is the sound of breaking glass, the device sends an alarm notification to the U-Prox control panel. For indoor use only.

EN

### WIRELESS MOTION AND BREAK GLASS DETECTOR WITH "VERTICAL BARRIER" LENS

Is part of the U-Prox security alarm system

#### Quick start guide

Read the full manual on the website before use!

Manufacturer: Integrated Technical Vision Ltd.

Vasylypkyvsky str. 1, 03035, Kyiv, Ukraine  
www.u-prox.systems  
support@u-prox.systems

### БЕЗДРОТОВИЙ СПОВІЩУВАЧ РУХУ І РОЗБИТТЯ СКЛА З ЛІНЗОЮ "ВЕРТИКАЛЬНИЙ БАР'ЄР" ("ШТОРА")

Частина охоронної системи U-Prox

Короткий посібник користувача

Перед використанням прочитайте повну інструкцію на сайті

Виробник: ТОВ "Інтегрейтед Текнікал Віжн Лтд"

03035, Україна, м. Київ, вул. Василя Липківського, 1  
www.u-prox.systems  
support@u-prox.systems

### БЕСПРОВОДНОЙ ДАТЧИК ДВИЖЕНИЯ И РАЗБИТИЯ СТЕКЛА С ЛИНЗОЙ "ВЕРТИКАЛЬНЫЙ БАРЬЕР" ("ШТОРА")

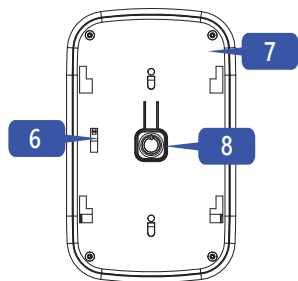
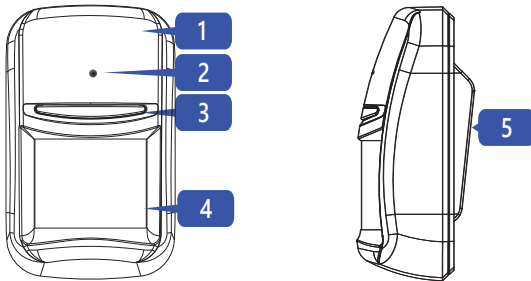
Часть устройства охранной сигнализации U-Prox

Краткое руководство

Перед использованием прочтите полную инструкцию на сайте

Производитель: ООО "Интегрейтед Текникал Вижн Лтд"

03035, Украина, г. Киев, ул. Василя Липковського, 1  
www.u-prox.systems  
support@u-prox.systems



The device is connected to the control panel and is configured with the U-Prox Installer mobile application.



U-Prox Installer

#### Functional parts of the device (see picture)

1. Device case
2. Microphone hole
3. Light indicator of the operation modes
4. Fresnel lens
5. Bracket for mounting
6. Tamper switch
7. Back of the device
8. Power button

#### TECHNICAL SPECIFICATIONS

	Motion detector
Maximum working distance	10 m
Detection angle	7.5°
PIR target detection speed	0.3 to 3 m/s
Optical noise immunity	> 6500 Lux

#### Break glass detector

Maximum distance	8 m
Detection angle	120°
Types of glass	Ordinary, patterned, tempered, laminated, reinforced, protected by polymer film of classes A1, A2, A3, double-glazed windows 4x16x4,

Glass thickness	2 mm to 8 mm
Glass dimension	0.5 m x 0.5 m to 3.0 m x 3.0 m
Power	3V, CR123A lithium battery included
Service life of battery	up to 5 years

Radio frequency	ISM-band wireless interface, multi-speed with several channels ITU region 1 (EU, UA): 868.0 to 868.6 MHz, bandwidth 100kHz, 20 mW max., up to 4800m (in line of sight); ITU region 3 (AU): 916.5 to 917 MHz, bandwidth 100kHz, 20 mW max., up to 4800m (in line of sight) Russian Federation: 868.0 to 868.2 MHz, bandwidth 100kHz, 10 mW max., up to 3200m (in line of sight)
Communication	Secure two way communication, sabotage detection, key - 256 bits

Operating temperature range	-10°C to +55°C
Dimensions & weight	90 x 60 x 34.35 mm & 150 grams
with a wall bracket	90 x 60 x 41.6 mm
with an angle bracket	90 x 60 x 48.84 mm
Case colour	white, black

#### COMPLETE SET

1. U-Prox PIR Combi (VB);
2. CR123A battery (pre-installed);
3. Wall bracket;
4. Angle bracket;
5. Mounting kit;
6. Quick start guide

**CAUTION. RISK OF EXPLOSION IF BATTERY IS REPLACED BY AN INCORRECT TYPE. DISPOSE USED BATTERIES ACCORDING TO THE NATIONAL REGULATIONS**

#### WARRANTY

Warranty for U-Prox devices (except batteries) is valid for two years after the purchase date.

If the device operates incorrectly, please contact [support@u-prox.systems](mailto:support@u-prox.systems) at first, maybe it can be solved remotely.

**U-Prox PIR Combi (VB)** - комбінований цифровий пасивний інфрачервоний і акустичний радіоканальний сповіщувач, обладнаний PIR-сенсором, лінзою "Вертикальний бар'єр", або інакше "Штора" з вузьким горизонтальним кутом огляду та мікрофоном. Пристрій призначений для контролю периметра всередині приміщення, для охорони закритих конструкцій, вікон, дверей, гаражних воріт і т.д. На підставі зміни теплового балансу середовища або звуку розбиття скла подає сигнал про вторгнення до приміщення до центру охоронної сигналізації U-Prox. Монтуюється всередині приміщення.

UA

Пристрій підключається до центру охорони і налаштовується за допомогою мобільного додатка U-Prox Installer.



U-Prox Installer

#### Функциональные элементы пристрою (див. мал.)

1. Корпус сповіщувача
2. Отвір мікрофона
3. Світловий індикатор режимів роботи
4. Лінза PIR-елементу
5. Кронштейн для кріплення сповіщувача
6. Тампер-контакт
7. Задня кришка корпусу
8. Кнопка ввімкнення

ХАРАКТЕРИСТИКИ	
Відстань спрацювання	10 м
Кут огляду	7.5°
Швидкість цілі	0.3 ... 3 м/с
Оптична заводозахисність	не менше 6500 Люкс

ХАРАКТЕРИСТИКИ	
Відстань спрацювання	8 м
Кут огляду	120°
Види скла	Звичайне, візерункове, загартоване, ламіноване, армоване, захищене полімерною плівкою класів А1, А2, А3, склопакети 4x16x4,
Товщина скла	2 мм ... 8 мм
Поверхня скла	0.5 м x 0.5 м ... 3.0 м x 3.0 м
Живлення	3В, CR123A літійова батарея входить до комплекту
Строк служби батареї	до 5-ти років

Радіозв'язок	Бездротовий інтерфейс ISM, з кількома каналами і швидкостями ITU region 1 (EU, UA): 868.0...868.6 МГц, смуга 100 кГц, 20 мВт макс., до 4800 м (на відкритому просторі) ITU region 3 (AU): 916.5...917 МГц, смуга 100 кГц, 20 мВт макс., до 4800 м (на відкритому просторі) Російська Федерація: 868.0...868.2 МГц, смуга 100 кГц, 10 мВт макс., до 3200 м (на відкритому просторі)
Комунікація	Двостороння, шифрована, з визначенням саботажу (глушіння). Ключ шифрування - 256 біт
Діапазон робочих температур	-10°С ... +55°С
Габаритні розміри	90 x 60 x 34.35 мм
з кронштейном для стіни	90 x 60 x 41.6 мм
з кутовим кронштейном	90 x 60 x 48.84 мм
Колір корпусу	білий, чорний
Вага	150 грамів

Діапазон робочих температур	-10°С ... +55°С
Габаритні розміри	90 x 60 x 34.35 мм
з кронштейном для стіни	90 x 60 x 41.6 мм
з кутовим кронштейном	90 x 60 x 48.84 мм
Колір корпусу	білий, чорний
Вага	150 грамів

#### КОМПЛЕКТАЦІЯ

1. U-Prox PIR Combi (VB);
2. Батарея CR123A (попередньо встановлена);
3. Кронштейн для стіни;
4. Кутовий кронштейн;
5. Комплект для монтажу;
6. Короткий посібник користувача

**УВАГА. ЗАМІНА ЕЛЕМЕНТА ЖИВЛЕННЯ НА ІНШИЙ НЕКОРЕКТНОГО ТИПУ МОЖЕ ПРИЗВЕСТИ ДО ПОЖЕЖИ АБО ВИБУХУ. УТИЛІЗУЙТЕ ВИКОРИСТАНІ ЕЛЕМЕНТИ ЖИВЛЕННЯ ЗГІДНО З МІСЦЕВИМИ ЗАКОНАМИ ТА ПРАВИЛАМИ.**

#### ГАРАНТІЙНИЙ ТЕРМІН ЕКСПЛУАТАЦІЇ

Гарантійний термін експлуатації на пристрої U-Prox (крім елементів живлення) складає 2 роки з дати продажу. Якщо пристрій не працює належним чином, спершу зверніться до [support@u-prox.systems](mailto:support@u-prox.systems), можливо це питання можна вирішити віддалено.

**U-Prox PIR Combi (VB)** - комбінований цифровий пасивний інфрачервоний і акустичний радіоканальний ізолятор, обладнаний PIR-сенсором, лінзою "Вертикальний бар'єр", або інакше "Штора" з вузьким горизонтальним кутом огляду і мікрофоном. Призначений для контролю периметра всередині приміщення, для охорони остеклених конструкцій, вікон, дверей, гаражних воріт і т.д. При зміні теплового балансу середовища або при звуку розбиття скла передає сигнал до встановленого центру охоронної сигналізації U-Prox. Монтуюється всередині приміщення.

RU

Устройство подключается к центру охраны и настраивается с помощью мобильного приложения U-Prox Installer.



U-Prox Installer

#### Функциональные элементы устройства (см. рис.)

1. Корпус извещателя
2. Отверстие микрофона
3. Световой индикатор режимов работы
4. Линза PIR-элемента
5. Кронштейн для крепления извещателя
6. Тампер-контакт
7. Задняя крышка корпуса
8. Кнопка включения

ХАРАКТЕРИСТИКИ	
Рабочая дальность	10 м
Угол обзора	7.5°
Скорость цели	0.3 ... 3 м/с
Оптическая помехозащитенность	не менее 6500 Люкс

ХАРАКТЕРИСТИКИ	
Дальность срабатывания	8 м
Угол обзора	120°
Виды стекла	Обычное, узорчатое, закаленное, ламинированное, армированное, защищенное полимерной пленкой классов А1, А2, А3, стеклопакеты 4x16x4,
Толщина стекла	2 мм ... 8 мм
Поверхность стекла	0.5 м x 0.5 м ... 3.0 м x 3.0 м
Питание	3В, CR123A литиевая батарея в комплекте
Срок службы батареи	до 5 лет

Радиосвязь	Беспроводной интерфейс ISM, с несколькими каналами и скоростями ITU region 1 (EU, UA): 868.0...868.6 МГц, смуга 100 кГц, 20 мВт макс., до 4800 м (на открытом пространстве) ITU region 3 (AU): 916.5...917 МГц, смуга 100 кГц, 20 мВт макс., до 4800 м (на открытом пространстве) Российская Федерация: 868.0...868.2 МГц, смуга 100 кГц, 10 мВт макс., до 3200 м (на открытом пространстве)
Коммуникация	Двусторонняя, шифрованная, с определением саботажа (глушения). Ключ шифрования - 256 бит
Диапазон рабочих температур	-10°С ... +55°С
Габаритные размеры	90 x 60 x 34.35 мм
с кронштейном для стены	90 x 60 x 41.6 мм
с угловым кронштейном	90 x 60 x 48.84 мм
Цвет корпуса	белый, черный
Вес	150 граммов

Диапазон рабочих температур	-10°С ... +55°С
Габаритные размеры	90 x 60 x 34.35 мм
с кронштейном для стены	90 x 60 x 41.6 мм
с угловым кронштейном	90 x 60 x 48.84 мм
Цвет корпуса	белый, черный
Вес	150 граммов

#### КОМПЛЕКТАЦИЯ

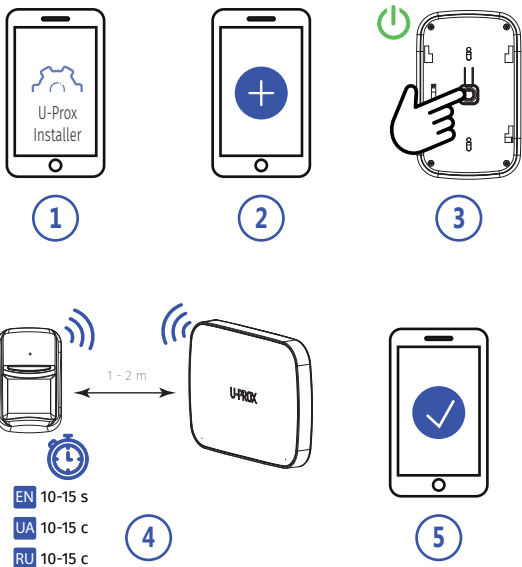
1. U-Prox PIR Combi (VB);
2. Батарея CR123A (предустановлена);
3. Кронштейн для стены;
4. Угловой кронштейн;
5. Комплект для монтажа;
6. Краткое руководство

**ВНИМАНИЕ. ЗАМЕНА ЭЛЕМЕНТА ПИТАНИЯ НА ДРУГОЙ НЕКОРЕКТНОГО ТИПА МОЖЕТ ПРИВЕСТИ К ПОЖАРУ ИЛИ ВЗРЫВУ. УТИЛИЗУЙТЕ ИСПОЛЬЗОВАННЫЕ ЭЛЕМЕНТЫ ПИТАНИЯ СОГЛАСНО МЕСТНЫМ ЗАКОНОМ И ПРАВИЛАМ.**

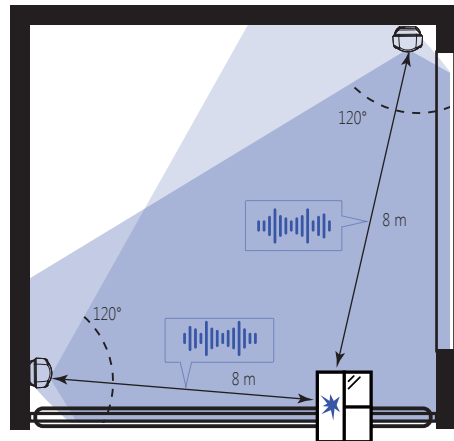
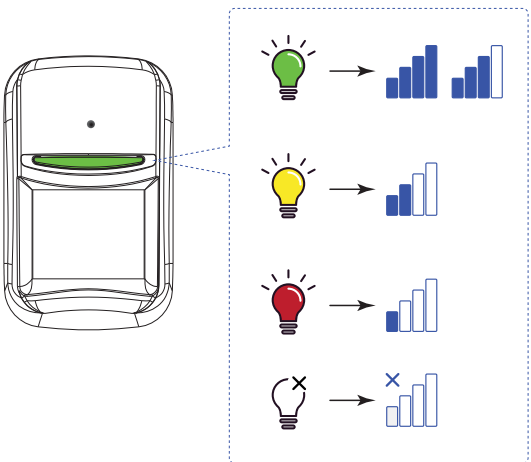
#### ГАРАНТІЙНИЙ СРОК ЕКСПЛУАТАЦІЇ

Гарантійний термін експлуатації приборів U-Prox (ісключаючи елементи живлення) становить 2 роки з дати продажу. Якщо пристрій не працює належним чином, спочатку зверніться до [support@u-prox.systems](mailto:support@u-prox.systems), можливо цей питання можна вирішити віддалено.

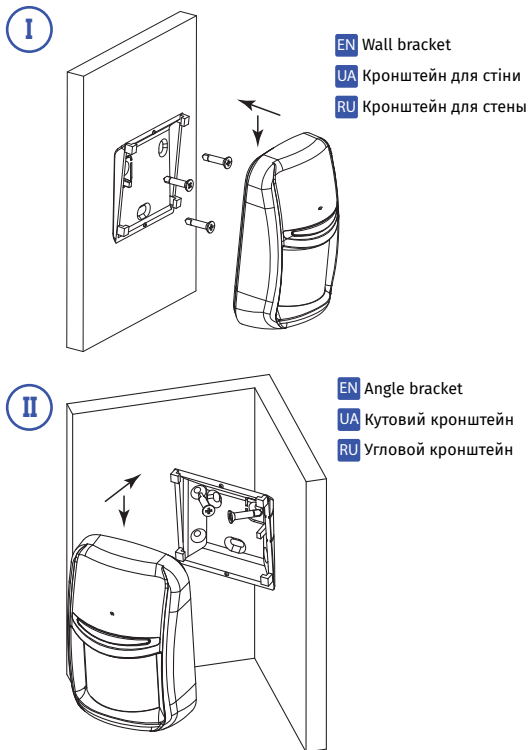
EN REGISTRATION UA РЕЄСТРАЦІЯ RU РЕГИСТРАЦИЯ



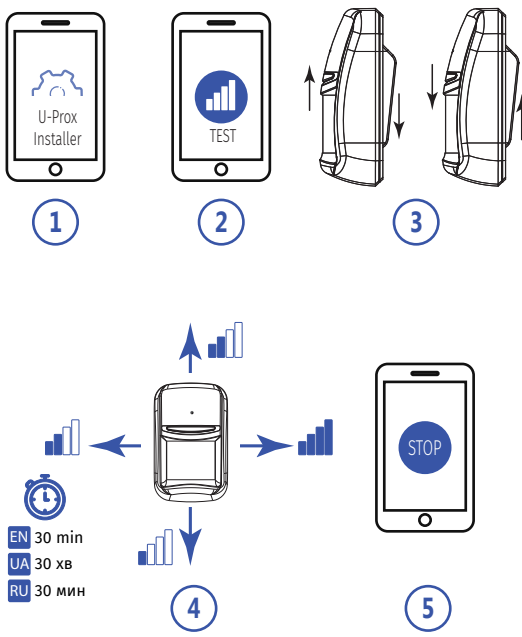
EN LED INDICATION IN RANGE TEST MODE  
UA ІНДИКАЦІЯ LED В РЕЖИМІ ТЕСТУВАННЯ ЗВ'ЯЗКУ  
RU ИНДИКАЦИЯ LED В РЕЖИМЕ ТЕСТИРОВАНИЯ СВЯЗИ



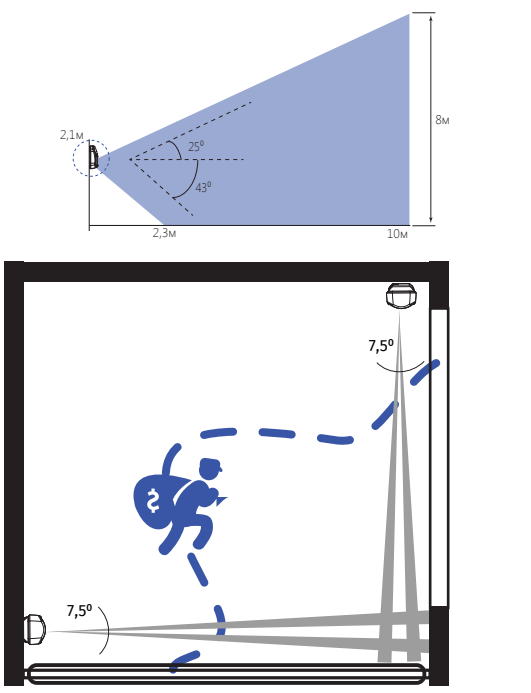
EN INSTALLATION UA ВСТАНОВЛЕННЯ RU УСТАНОВКА



EN RANGE TEST FOR OPTIMAL INSTALLATION LOCATION  
UA ВИБІР МІСЦЯ ВСТАНОВЛЕННЯ RU ВИБОР МЕСТА УСТАНОВКИ



EN DEVICE PLACEMENT UA РОЗМІЩЕННЯ ПРИСТРОЮ  
RU РАЗМЕЩЕНИЕ УСТРОЙСТВА



U-PROX

U-PROX