

# U-PROX BUTTON

www.u-prox.systems  support@u-prox.systems  www.u-prox.systems/doc\_button



**U-Prox Button** - is a wireless key fob / button designed to control the U-Prox security system. It has one soft key and a LED indicator for interaction with the user of the alarm system. Can be used as a panic button, fire alarm button, medical alert key fob or button, for confirmation of patrol arrival, for switching on or off relay, etc. Button press time is adjustable.

EN

The device is registered for the user of the control panel and is configured with the **U-Prox Installer** mobile application.



### Functional parts of the device (see picture)

1. Top case cover
2. Bottom case cover
3. Fastening strap
4. Button
5. LED indicator
6. Mounting bracket

### TECHNICAL SPECIFICATIONS

**Power** 3V, CR2032 lithium battery included

**Service life of battery** up to 5 years

**Radio frequency** ISM-band wireless interface with several channels

**ITU region 1 (EU, UA):** 868.0 to 868.6 MHz, bandwidth 100kHz, 10 mW max., up to 300m (in line of sight);

**ITU region 3 (AU):** 916.5 to 917 MHz, bandwidth 100kHz, 10 mW max., up to 300m (in line of sight).

**Communication** Secure two way communication, sabotage detection, key - 256 bits

**Operating temperature range** -10°C to +55°C

**Dimensions** Ø 39 x 9 x 57 mm

**Bracket dimensions** Ø 43 x 16 mm

**Case colour** white, black

**Weight** 15 grams

### COMPLETE SET

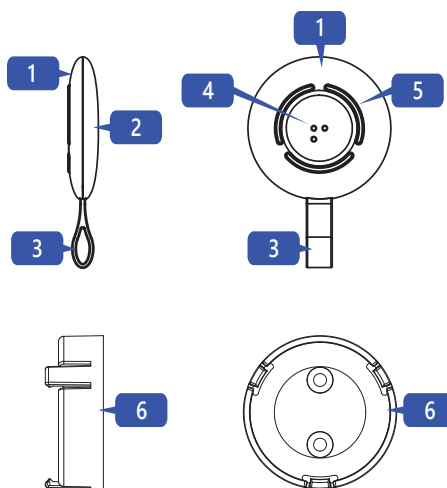
1. U-Prox Button; 2. CR2032 battery (pre-installed); 3. Mounting bracket; 4. Mounting kit; 5. Quick start guide

**CAUTION. RISK OF EXPLOSION IF BATTERY IS REPLACED BY AN INCORRECT TYPE. DISPOSE USED BATTERIES ACCORDING TO THE NATIONAL REGULATIONS**

### WARRANTY

Warranty for U-Prox devices (except batteries) is valid for two years after the purchase date.

If the device operates incorrectly, please contact [support@u-prox.systems](mailto:support@u-prox.systems) at first, maybe it can be solved remotely.



**Botón U-Prox** - es un llavero / botón inalámbrico diseñado para controlar el sistema de seguridad U-Prox. Tiene una tecla programable y un indicador LED para la interacción con el usuario del sistema de alarma. Se puede utilizar como botón de pánico, botón alarma de incendio, llavero o botón de alerta médica, para confirmar la patrulla delegada, para encender o apagar el relé, etc. El tiempo de pulsación del botón es ajustable.

ES

El dispositivo está registrado para el usuario del panel de control y está configurado con la aplicación **U-Prox Installer**.



### Especificaciones funcionales (ver imagen)

1. Tapa de la caja superior
2. Cubierta inferior de la caja
3. Correa de sujeción
4. Botón
5. Indicador LED
6. Soporte de montaje

### ESPECIFICACIONES TÉCNICAS

**Energía** 3V, batería de litio CR2032 incluida

**Vida útil de la batería** Hasta 5 años

**Frecuencia de radio** Interfaz inalámbrica de banda ISM con varios canales

**Región 1 de la UIT (UE, UA):** 868,0 a 868,6 MHz, ancho de banda 100kHz, 10 mW máx., hasta 300 m (en línea de visión);

**Región 3 de la UIT (AU):** 916,5 a 917 MHz, ancho de banda 100kHz, 10 mW máx., hasta 300 m (en línea de visión).

**Comunicación** Comunicación bidireccional segura, detección de sabotaje, clave - 256 bits

**Rango de temperatura de funcionamiento** -10°C a +55°C

**Dimensiones** Ø 39 x 9 x 57 mm

**Dimensiones del soporte** Ø 43 x 16 mm

**Color de la caja** blanco, negro

**Peso** 15 gramos

### JUEGO COMPLETO

1. U-PROX Button; 2. Batería CR2032 (preinstalada); 3. Soporte de montaje; 4. Kit de montaje; 5. Guía de inicio rápido

**PRECAUCIÓN. RIESGO DE EXPLOSIÓN SI LA BATERÍA SE REEMPLAZA POR UN TIPO INCORRECTO. DESECHE LAS MATERIAS USADAS DE ACUERDO CON LAS REGLAMENTACIONES NACIONALES**

### GARANTÍA

La garantía para los dispositivos U-Prox (excepto las baterías) es válida por dos años después de la fecha de compra. Si el dispositivo funciona incorrectamente, póngase en contacto con [support@u-prox.systems](mailto:support@u-prox.systems) al principio, tal vez se pueda resolver de forma remota.

**Bouton U-Prox** - est un porte-clés/bouton sans fil conçu pour contrôler le système de sécurité U-Prox. Il dispose d'une touche programmable et d'un indicateur LED pour l'interaction de l'utilisateur du système d'alarme. Il peut être utilisé comme bouton panique, alarme incendie bouton, trousseau ou bouton d'alerte médicale, pour confirmer la patrouille arrivée, pour allumer ou éteindre le relais, etc. Le temps d'appui sur le bouton est réglable.

FR

L'appareil est enregistré auprès de l'utilisateur de la centrale et est configuré avec l'application mobile **U-Prox Installer**.



### Spécifications fonctionnelles (voir sur la photo)

1. Couverture du boîtier supérieur
2. Couverture de la boîte inférieure
3. Sangle d'attache
4. Bouton
5. Indicateur LED
6. Support de montage

### SPÉCIFICATIONS TECHNIQUES

**Alimentation** 3 V, pile au lithium CR2032 incluse

**Autonomie de la batterie** Jusqu'à 5 ans

**Fréquence radio** Interface sans fil de la bande ISM avec plusieurs canaux

**UIT Région 1 (UE, UA):** 868,0 à 868,6 MHz, bande passante 100kHz, 10mW max., jusqu'à 300 m (ligne de vue);

**UIT Région 3 (AU):** 916,5 à 917 MHz, bande passante 100kHz, 10mW max., jusqu'à 300 m (ligne de vue).

**Communication** communication bidirectionnelle sécurisée, détection de sabotage, clé - 256 bits.

**Plage de température de fonctionnement** -10°C à +55°C

**Dimensions** Ø 39 x 9 x 57 mm

**Dimensions du support** Ø 43 x 16 mm

**Couleur du boîtier** blanc, noir

**Poids** 15 grammes

### PARTIE COMPLÈTE

1. Bouton U-PROX ; 2. Pile CR2032 (pré-installée); 3. Support de montage ; 4. Kit de montage ; 5. Guide de démarrage rapide

**ATTENTION. RISQUE D'EXPLOSION SI LA BATTERIE EST REMPLACÉE PAR UN TYPE INCORRECT. ÉLIMINER LES BATTERIES USÉES CONFORMÉMENT AUX RÉGLEMENTATIONS NATIONALES.**

### GARANTIE

La garantie des appareils U-Prox (à l'exception des batteries) est valable deux ans après la date d'achat. En cas de dysfonctionnement de l'appareil, veuillez contacter [support@u-prox.systems](mailto:support@u-prox.systems) au début, peut-être que cela peut être résolu à distance.

**Botão U-Prox** - é um comando / botão via rádio projetado para controlar o sistema de segurança U-Prox. Possui uma teclaprogamável e um indicador LED para interação do usuário do sistema de alarme. Pode ser usado como um botão de pânico, botão alarme de incêndio, comando ou botão para alerta médico, para confirmar a chegada da patrulha, para ligar ou desligar o relé, etc. O tempo de pressionamento do botão é ajustável.

PT

O dispositivo é registrado para o usuário do painel de controle e é configurado com o aplicativo móvel U-Prox Installer.



U-Prox Installer

#### Especificações funcionais (ver imagem)

1. Tampa da carcaça superior
2. Tampa da carcaça inferior
3. Ponto de sujeição
4. Botão
5. Indicador LED
6. Suporte de montagem

AS ESPECIFICAÇÕES TÉCNICAS	
Alimentação	3V, bateria de lítio CR2032 incluída
Duração da bateria	até 5 anos
Frequência de rádio	Interface rádio de banda ISM com vários canais <b>Região 1 da UIT (UE, UA):</b> 868,0 a 868,6 MHz, largura de banda de 100 kHz, 10mW máx., até 300 m (linha de visão); <b>Região 3 da UIT (AU):</b> 916.5...917 MHz, largura de banda de 100 kHz, 10mW máx., até 300 m (linha de visão).
Comunicação	Comunicação segura bidirecional, detecção de violação, chave - 256 bits
Faixa de temperatura de operatva	-10°C a +55°C
Dimensões	Ø 39 x 9 x 57 mm
Dimensões du support	Ø 43 x 16 mm
Couleur du boîtier	blanc, noir
Poids	15 grammes

#### PARTIE COMPLÈTE

1. Bouton U-PROX ; 2. Pile CR2032 (pré-installée); 3. Support de montage;
4. Kit de montage ;5. Guide de démarrage rapide

**ATTENTION. RISQUE D'EXPLOSION SI LA BATTERIE EST REMPLACÉE PAR UN TYPE INCORRECT. ÉLIMINER LES BATTERIES USÉES CONFORMÉMENT AUX RÉGLEMENTATIONS NATIONALES.**

#### GARANTIE

La garantie des appareils U-Prox (à l'exception des batteries) est valable deux ans après la date d'achat. En cas de dysfonctionnement de l'appareil, veuillez contacter [support@u-prox.systems](mailto:support@u-prox.systems) au début, peut-être que cela peut être résolu à distance.

**U-Prox Button** - беспроводной брелок / кнопка для управления системой охраны U-Prox. Имеет одну программируемую кнопку и светодиодный индикатор для взаимодействия с пользователем охранной сигнализации. Может использоваться как тревожная кнопка (нападение), кнопка пожарной или медицинской тревоги, брелок подтверждения прибытия наряда, для включения и отключения реле и т.д. Время нажатия кнопки настраивается.

RU

Устройство регистрируется для пользователя центра охраны и настраивается с помощью мобильного приложения **U-Prox Installer**.



U-Prox Installer

#### Функциональные элементы устройства (см. рис.)

1. Верхняя крышка корпуса
2. Нижняя крышка корпуса
3. Ремешок для крепления
4. Кнопка
5. Светодиодный индикатор
6. Кронштейн для крепления

ХАРАКТЕРИСТИКИ	
Питание	3V, CR2032 литиевая батарея в комплекте
Срок службы батареи	до 5 лет
Радиосвязь	Беспроводной интерфейс ISM с несколькими каналами <b>ITU регион 1 (EU, UA):</b> 868.0...868.6 МГц, полоса 100 кГц, 10 мВт макс., до 300 м (на открытом пространстве) <b>ITU регион 3 (AU):</b> 916.5...917 МГц, полоса 100 кГц, 10 мВт макс., до 300 м (на открытом пространстве).
Коммуникация	Двусторонняя, шифрованная, с определением саботажа (глушения). Ключ шифрования - 256 бит
Диапазон рабочих температур	-10°C ... +55°C
Габаритные размеры	Ø 39 x 9 x 57 мм
Габаритные размеры кронштейна	Ø 43 x 16 мм
Цвет корпуса	белый, черный
Вес	15 граммов

#### КОМПЛЕКТАЦИЯ

1. U-Prox Button; 2. Батарея CR2032 (предустановлена);
3. Кронштейн для крепления; 4. Комплект для монтажа;
6. Краткое руководство

**ВНИМАНИЕ.** ЗАМЕНА ЭЛЕМЕНТА ПИТАНИЯ НА ДРУГОЙ НЕКОРРЕКТНОГО ТИПА МОЖЕТ ПРИВЕСТИ К ПОЖАРУ ИЛИ ВЗРЫВУ. УТИЛИЗИРУЙТЕ ИСПОЛЬЗОВАННЫЕ ЭЛЕМЕНТЫ ПИТАНИЯ СОГЛАСНО МЕСТНЫМ ЗАКОНАМ И ПРАВИЛАМ.

#### ГАРАНТИЙНЫЙ СРОК ЭКСПЛУАТАЦИИ

**Гарантийный срок эксплуатации** приборов U-Prox (исключая элементы питания) составляет 2 года с даты продажи. Если устройство не работает должным образом, сначала обратитесь к [support@u-prox.systems](mailto:support@u-prox.systems), возможно этот вопрос можно решить удаленно.

**U-Prox Button** - бездротовий брелок / кнопка для керування системою охорони U-Prox. Має одну програмовану кнопку та світлодіодний індикатор для взаємодії з користувачем тривожної сигналізації. Може використовуватись як тривожна кнопка (напад), кнопка пожежної тривоги, кнопка медичної тривоги, брелок підтвердження прибуття патруля, для ввімкнення та вимкнення реле і т.і. Час натискання кнопки налаштовується.

UA

Пристрій реєструється для користувача центру охорони і налаштовується за допомогою мобільного додатка **U-Prox Installer**.

#### Функціональні елементи пристрою (див. мал.)

1. Верхня кришка корпусу
2. Нижня кришка корпусу
3. Ремінець для кріплення
4. Кнопка
5. Світлодіодний індикатор
6. Кронштейн для кріплення

ХАРАКТЕРИСТИКИ	
Живлення	3V, CR2032 літієва батарея входить до комплекту
Строк служби батареї	до 5-ти років
Радіозв'язок	Бездротовий інтерфейс ISM з кількома каналами <b>ITU region 1 (EU, UA):</b> 868.0...868.6 МГц, смуга 100 кГц, 10 мВт макс., до 300 м (на відкритому просторі) <b>ITU region 3 (AU):</b> 916.5...917 МГц, смуга 100 кГц, 10 мВт макс., до 300 м (на відкритому просторі).
Комунікація	Двостороння, шифрована, з визначенням саботажу (глушіння). Ключ шифрування - 256 біт
Діапазон робочих температур	-10°C ... +55°C
Габаритні розміри	Ø 39 x 9 x 57 мм
Габаритні розміри кронштейну	Ø 43 x 16 мм
Колір корпусу	білий, чорний
Вага	15 грамів

#### КОМПЛЕКТАЦІЯ

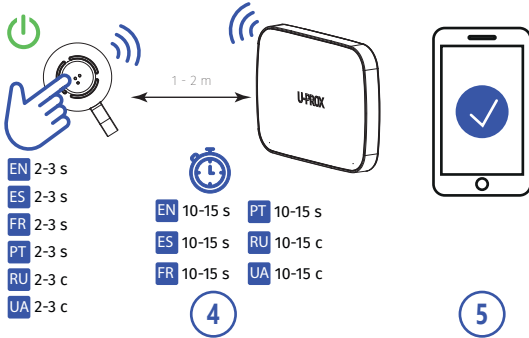
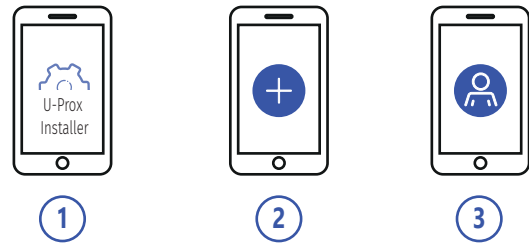
1. U-Prox Button; 2. Батарея CR2032 (попередньо встановлена);
3. Кронштейн для кріплення; 4. Комплект для монтажу;
5. Короткий посібник користувача

**УВАГА.** ЗАМІНА ЕЛЕМЕНТА ЖИВЛЕННЯ НА ІНШИЙ НЕКОРРЕКТНОГО ТИПУ МОЖЕ ПРИЗВЕСТИ ДО ПОЖЕЖИ АБО ВИБУХУ. УТИЛІЗУЙТЕ ВИКОРИСТАНІ ЕЛЕМЕНТИ ЖИВЛЕННЯ ЗГІДНО З МІСЦЕВИМИ ЗАКОНАМИ ТА ПРАВИЛАМИ.

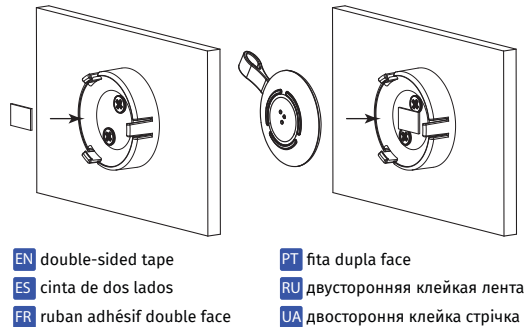
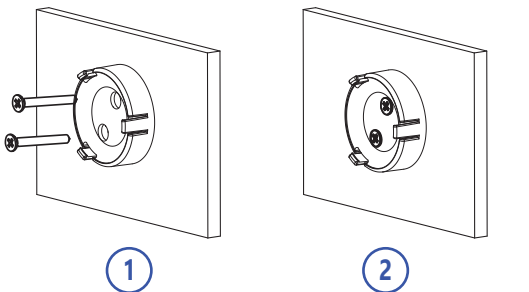
#### ГАРАНТИЙНИЙ ТЕРМІН ЕКСПЛУАТАЦІЇ

**Гарантийний термін експлуатації** на пристрої U-Prox (крім елементів живлення) складає 2 роки з дати продажу. Якщо пристрій не працює належним чином, спершу зверніться до [support@u-prox.systems](mailto:support@u-prox.systems), можливо це питання можна вирішити віддалено.

EN REGISTRATION ES REGISTRO FR ENREGISTREMENT  
 PT REGISTRO RU РЕГИСТРАЦИЯ UA РЕЄСТРАЦІЯ

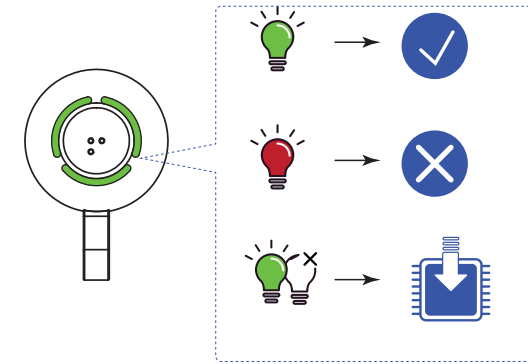


EN 2-3 s ES 2-3 s FR 2-3 s PT 2-3 s RU 2-3 c UA 2-3 c  
 EN 10-15 s ES 10-15 s FR 10-15 s PT 10-15 s RU 10-15 c UA 10-15 c

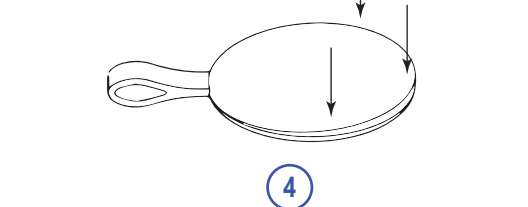
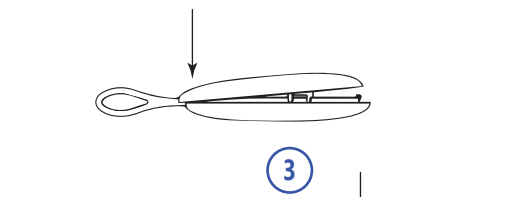
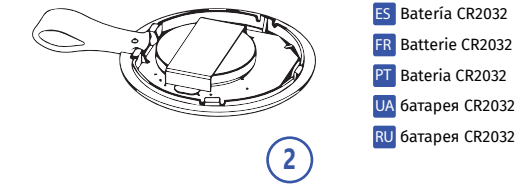
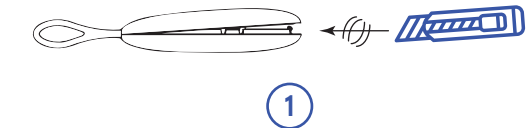


EN double-sided tape ES cinta de dos lados FR ruban adhésif double face  
 PT fita dupla face RU двусторонняя клейкая лента UA двостороння клейка стрічка

EN INDICATION ES INDICACIÓN FR INDICATIONS  
 PT INDICAÇÕES RU ИНДИКАЦИЯ UA ІНДИКАЦІЯ



EN BATTERY REPLACEMENT ES CAMBIO DE BATERÍA  
 FR REMPLACEMENT DE LA BATTERIE PT SUBSTITUIÇÃO DA BATERIA  
 RU ЗАМЕНА БАТАРЕИ UA ЗАМІНА БАТАРЕЇ



EN CR2032 battery ES Bateria CR2032  
 FR Batterie CR2032 PT Bateria CR2032  
 UA батарея CR2032 RU батарея CR2032

U-PROX U-PROX

U-PROX U-PROX